

# 画像検査装置 NIIS

カメラ・照明 + AI + マテハン技術を駆使し、「目視検査の自動化」  
「見えないものの可視化」に貢献します。

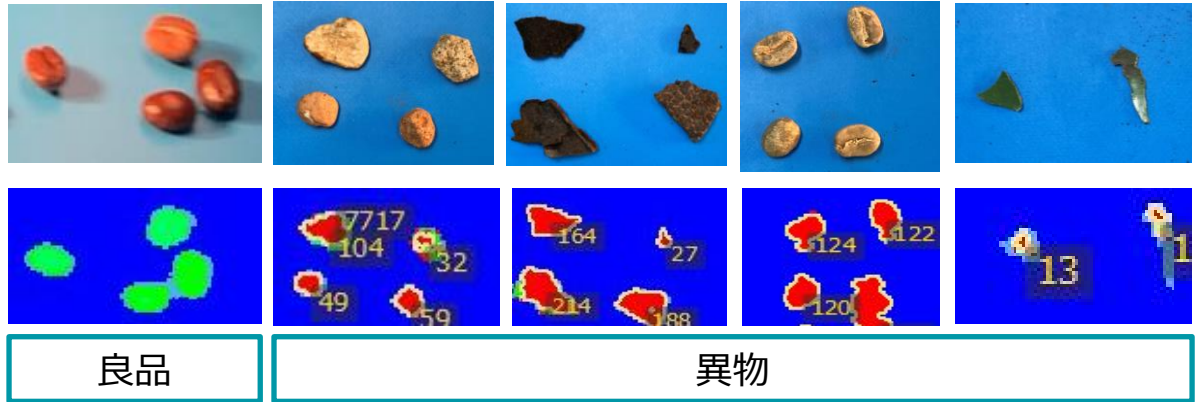
## 課題：ローストコーヒー豆の異物検査

コーヒー豆には石などの生産地で発生する異物の他に、工場で発生した真っ黒に炭化した異物や樹脂片が混ざることがあります。これらは比重や色が様々で、X線検査や色彩選別などの検査装置では検出しきれません。



# 解決策：ハイパースペクトルカメラで可視化

ハイパースペクトルカメラを使うとスペクトルの違いが可視化でき、差があるものは検出可能となります。ハイパースペクトルカメラを搭載した検査装置を開発し、課題解決につなげました。



## 効果：目視検査困難ワークでも検査可能に

色や比重が似ていて検出不可だった異物もハイパースペクトル搭載検査機により検出可能な場合があります。製品の安全性向上に貢献できます。

処理量：600～800kg/h

