

画像検査装置 NIIS

カメラ・照明 + マテハン技術を駆使し、「目視検査の自動化」
「見えないものの可視化」に貢献します。

課題：コーヒー生豆中の石の検出

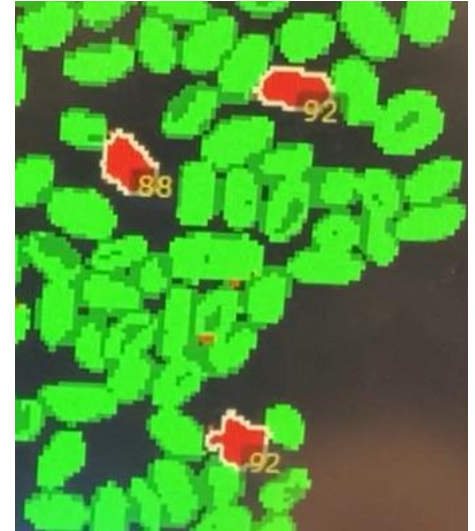
コーヒーの生豆には石が混じることがあります。中には比重が似ていて、比重をもとにした検査では検出しにくい石もあります。また、小石は色が似ているものがあり、カラーカメラで撮影した画像を見ても、肉眼で見ても見つけにくい状態でした。



解決策：ハイパースペクトルカメラで可視化

コーヒー豆と石は近赤外線領域においてスペクトルが全く異なるので、ハイパースペクトルカメラで撮影し、スペクトルを分析するとはっきり可視化できます。

ハイパースペクトルカメラを搭載した検査装置を開発し、課題解決につなげました。



効果：目視検査困難ワークでも検査可能に

既存の技術では不可能だった検査も、ハイパースペクトルカメラを搭載することで可能になりました。食の安全性向上に貢献できます。

応用例

- 同色異物の検出

搬送速度：35m/min

処理量：35kg/min (2100kg/h)

