

画像検査装置 NIIS

カメラ・照明 + AI + マテハン技術を駆使し、「目視検査の自動化」
「見えないものの可視化」に貢献します。

課題：ピーナッツ中の硬い豆の検出

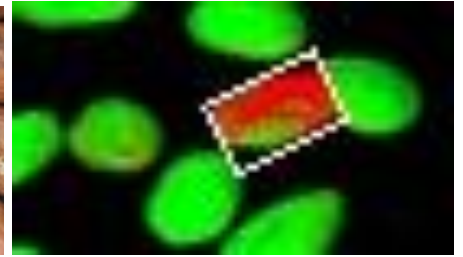
ピーナッツには度々硬い豆が混じることがあります。食感を損なうので排除したいところですが、外観は良品と差がなく目視検査困難で、これまでは検査員の勘に頼って選別していました。



解決策：ハイパースペクトルカメラで可視化

硬い豆は近赤外線領域においてスペクトルが異なるものも多く、ハイパースペクトルカメラで撮影し、スペクトルを分析すると可視化できます。

ハイパースペクトルカメラを搭載した検査装置を開発し、課題解決につなげました。



効果：目視検査困難ワークでも検査可能に

既存の技術では不可能だった硬い豆検査も、ハイパースペクトルカメラを搭載することで80%以上検出可能になりました。製品の品質向上に貢献できます。

処理量：600kg/h

